



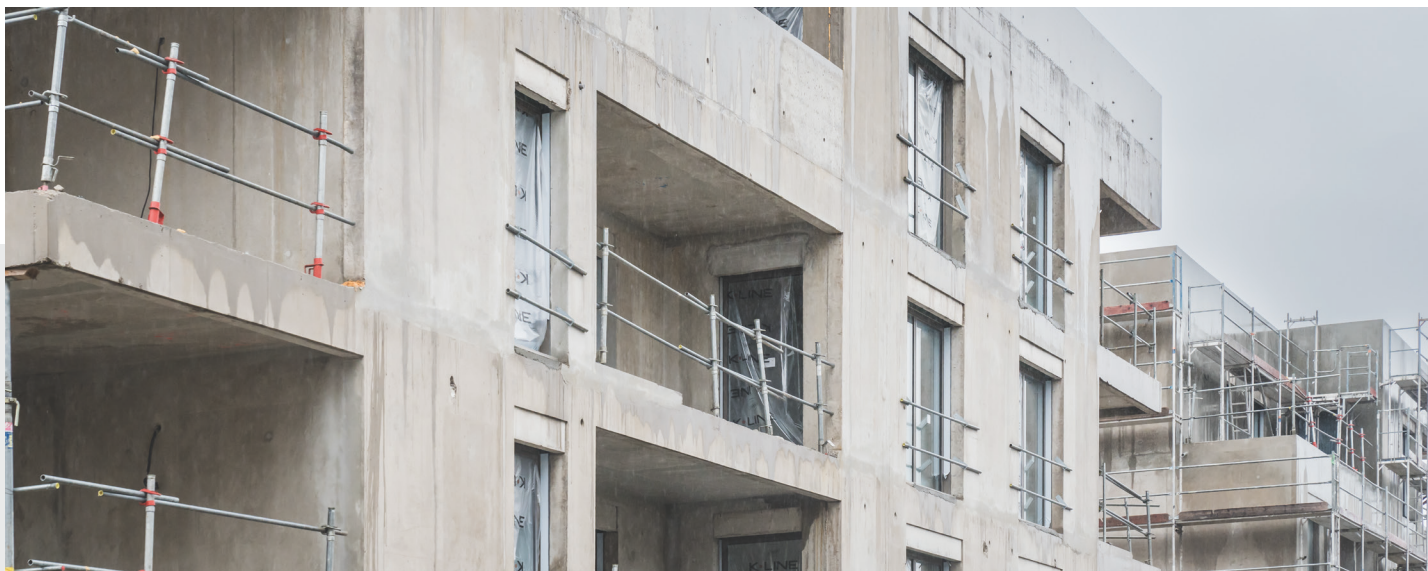
IMMOBILIER RESIDENTIEL

Gros-œuvre



TRIMANTI

Construction de 49 logements et d'un pôle médical



MAITRE D'OUVRAGE
CREDIT AGRICOLE



ARCHITECTE
INSOLITES ARCHITECTURES



CHIFFRE D'AFFAIRES
2 570 000 € HT



ADRESSE
RUE PAUL BERT
38300 BOURGUOIN JALLIEU



ANNEE DE LIVRAISON
2024

CARACTERISTIQUES TECHNIQUES

SDP 4 288 m²

SHOT 9 046 m²

Construction de 3 bâtiments et de deux niveaux de sous-sol.

Spécificités du chantier :

- façades béton brut recevant une peinture
- décaissés en façades pour recevoir une veture en pierre

