



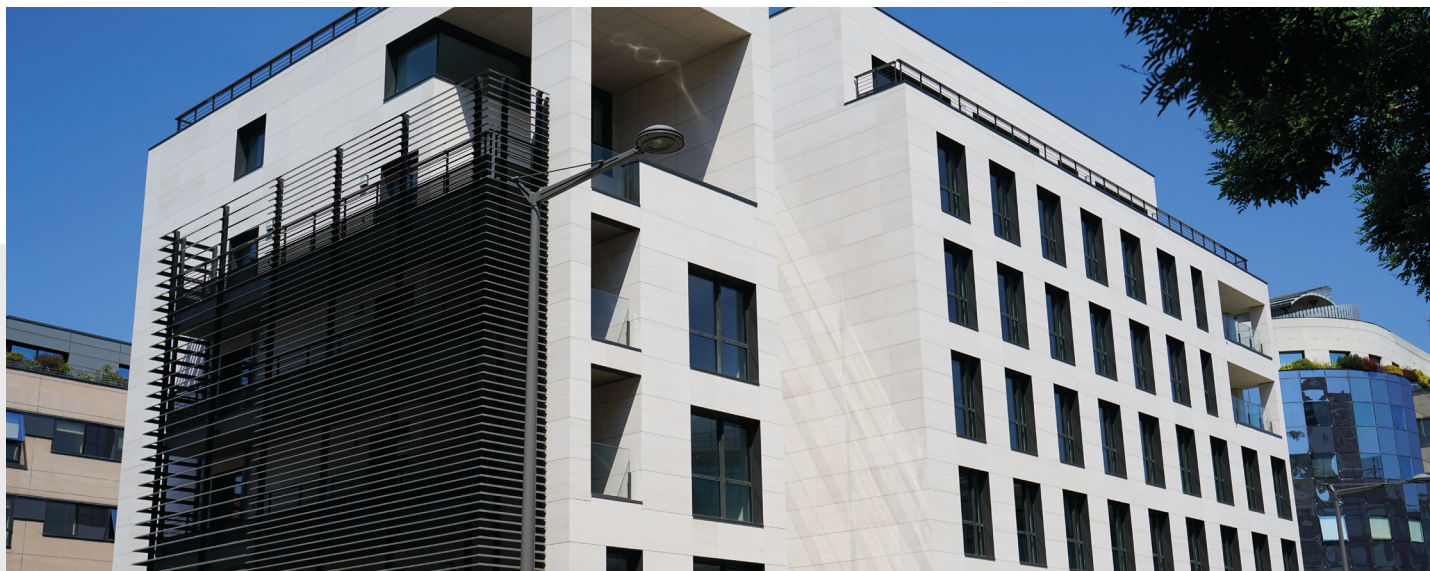
# IMMOBILIER INDUSTRIEL ET TERTIAIRE

Entreprise Général



## ED'N SKY

Construction de bureaux



**MAITRE D'OUVRAGE**  
EDOUARD DENIS



**ARCHITECTE**  
SUD ARCHITECTE



**CHIFFRE D'AFFAIRES**  
5 600 000 € HT



**ADRESSE**  
40, RUE SERGENT MICHEL BERTHET  
69009 LYON



**ANNEE DE LIVRAISON**  
2019

## CARACTERISTIQUES TECHNIQUES

SU 3 280 m<sup>2</sup>

SHOT 6 249 m<sup>2</sup>

Niveaux : R+6

Sous-sol : 2 niveaux

Blindage par palplanches (181 tonnes) butonnées sur les deux niveaux de sous-sol

6 000 m<sup>3</sup> de terrassement puis pompage en fond de R-2

Renforcement de sol par inclusions rigides

Fondation par radier sur matelas de répartition

Menuiseries extérieures alu / Isolation par l'extérieur avec parement en panneaux de pierre naturelle

