



# RESTAURATION DU PATRIMOINE ANCIEN ET DES MONUMENTS HISTORIQUES

Entreprise générale



## GRIFFON

Reconfiguration d'un immeuble de 48 logements et 27 caves



MAITRE D'OUVRAGE  
AXIM



ARCHITECTE  
MOON SAFARI



CHIFFRE D'AFFAIRES  
2 700 000 € HT



ADRESSE  
3 RUE DU GRIFFON  
69001 LYON



ANNEE DE LIVRAISON  
2023

## CARACTERISTIQUES TECHNIQUES

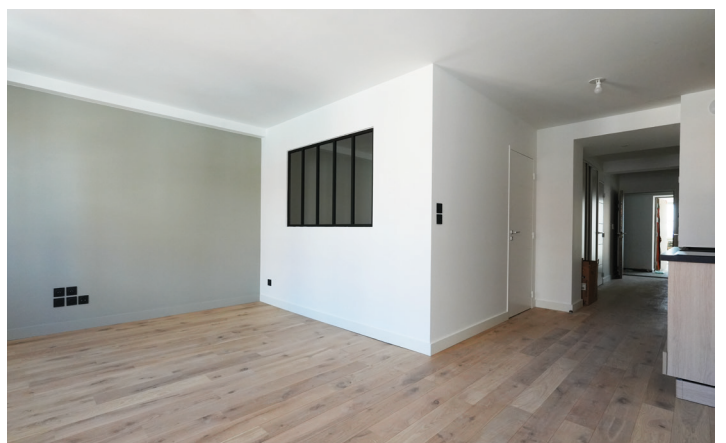
SHAB 1 654 m<sup>2</sup>

Réalisation de la réhabilitation d'un immeuble en site contraint au coeur des pentes de la Croix-Rousse à Lyon. Les étages ont été entièrement curés et les menuiseries extérieures déposées et remplacées. Les planchers ont été

entièrement refaits et les espaces rédéfinis pour la création de 48 logements répartis sur 6 étages. Une cage d'ascenseur et 27 caves ont été créées.



AVANT



APRÈS